

# Bloemrijke Oase

Jouw droogte-bestendige voortuin

Zonnehoed  
Echinacea 'Lachschoheit'

Pijpestrootje  
Molinia cer. 'Heidezweg'

Echinacea (Zonnehoed) &  
Perovskia (Russische lavendel)

Russische lavendel  
Perovskia 'Blue Spire'

Kleurrijke bodembedekkers  
& vaste planten

# Eetbaar bos

## Smullen tussen de varens

Meer varens  
= meer bos-gevoel



Blauwe bes  
*Vaccinium corymbosum*



Zuilfruitbomen als pilaren  
die voor privacy zorgen



Oogsten, plukken, knippen



Varendek verandert van  
kleur

# Bricks & botanicals

Groene kruiden- en grassentuin



Siergrassen zorgen voor een wuivend effect



Kruipende planten die zich uitzaaien en tussen de stenen doorgroeien



Kruidige planten die veel bestuivers trekken



Kruiden waaronder eetbare lavendel geven geur en beleving

# Jaarond mooi

Slim met afwisselende bloeiperiodes

Vaste planten die ook in het najaar bloeien



Een combinatie van hoge en lage vaste planten



Amelanchier lamarckii - Krentenboom  
Voor een vroege bloei



Wintergroene grassen



Vaste planten die mooi indrogen zorgen voor een mooi najaarsbeeld

# Biodivers en inheems

Meer biodiversiteit betekent meer beleving.  
Inheemse planten trekken bijvoorbeeld  
inheemse bestuivers en dieren aan.



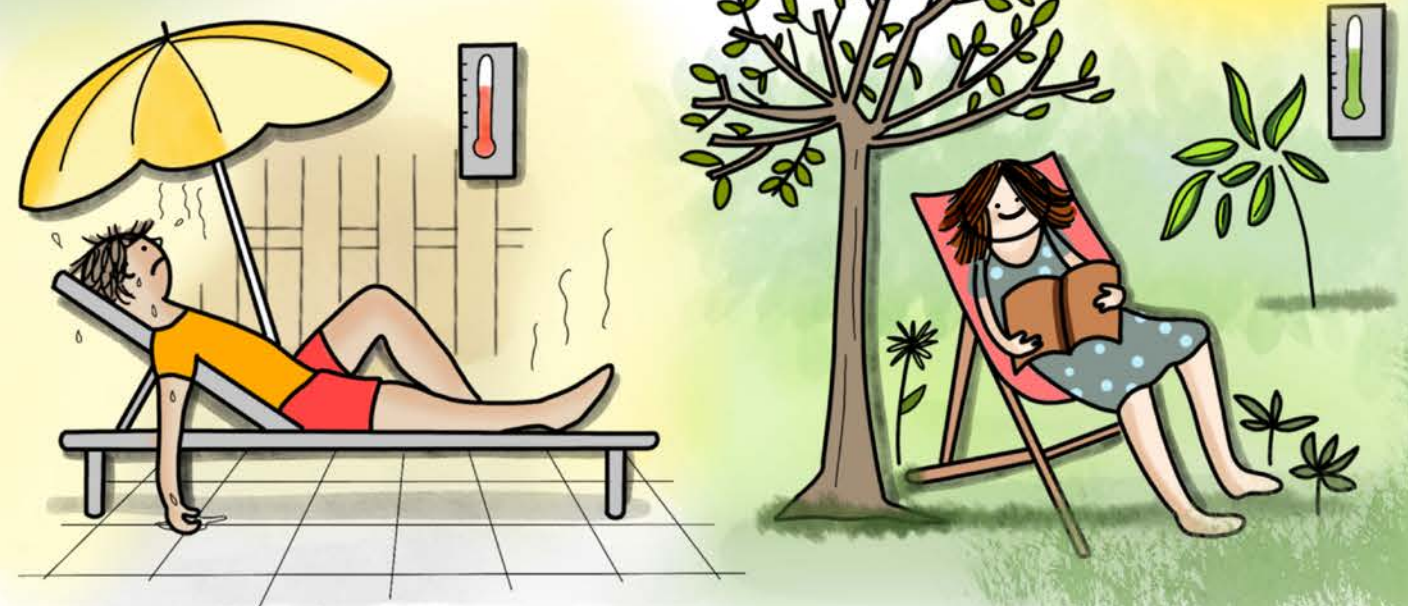
Beeld:  
Kruydt-Hoeck  
Bloemenzaden



**VOORKOMT WATERSCHADE**  
In een groene tuin neemt de bodem het water op, dat voorkomt waterschade en hogere verzekeringskosten.

**GAAT HITTESTRESS TEGEN**  
Meer groen zorgt voor een koelere omgeving.

Voorkomt ziekenhuisopnames tijdens hittegolf.  
Een boom kan de temperatuur al 3.1 graden laten dalen.

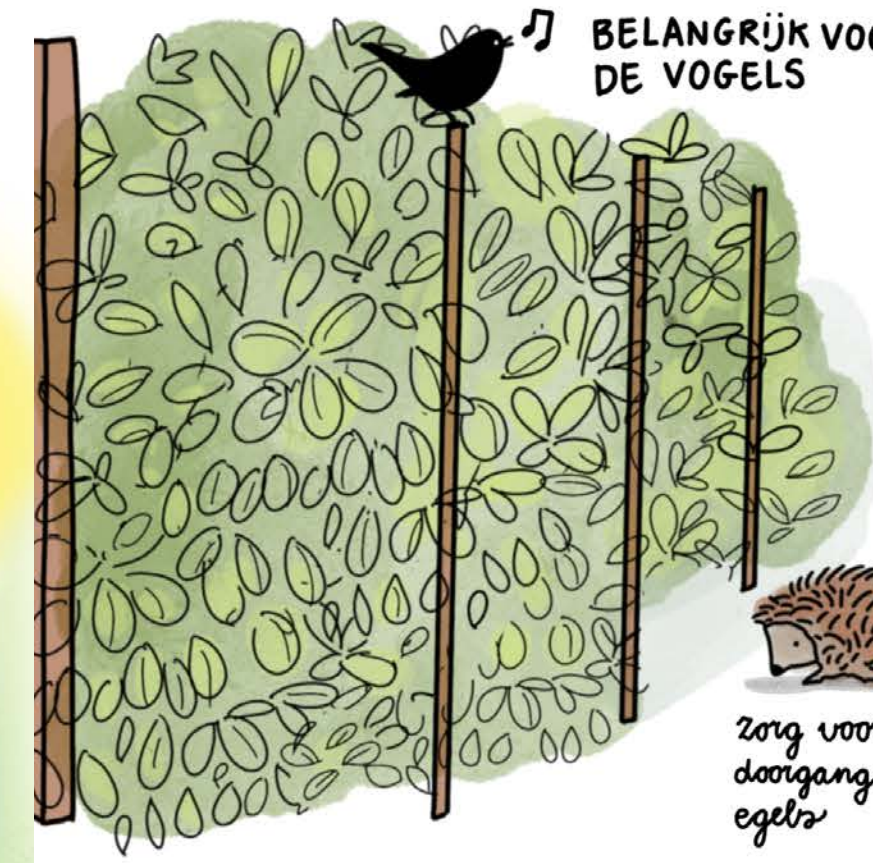
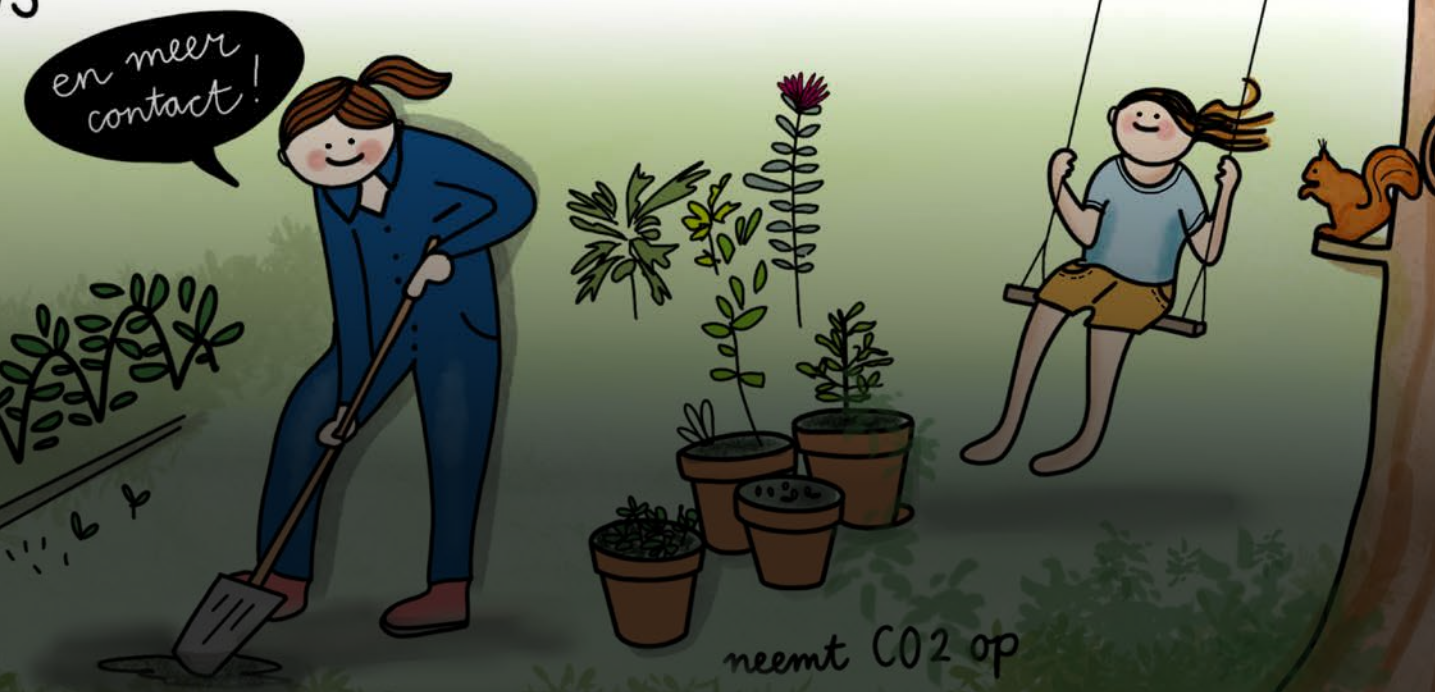


**MEER BIODIVERSITEIT**  
Als elke tuin gevarieerd groen bevat, dan is de stad opeens een goede leefomgeving voor alle beestjes hiernaast.

een boom geeft zuurstof!

**BEZONDERE LEEFOMGEVING VOOR DE MENS**  
Groen voorkomt stress en zorgt voor een betere weerstand, meer beweging en een schonere lucht.

Beeld:  
Tuinbranche  
Nederland



**EEN GROENE SCHUTTING**

zorg voor een doorgang voor de egels

**EEN VIJVER BRENGT LEVEN IN DE TUIN**



**TEGELS ERUIT, GROEN ERIN!**



LEKKER LIGGEN OP HET GRAS

HEEL BELANGRIJK VOOR HET BODEMLEVEN

samen met je buren bijvoorbeeld

**EEN GEVELTUINTJE**



**EEN VLINDERSTRIJK**



EEN BOOM NEEMT EVENVEEL CO2 OP ALS 120 KM RIJDEN MET EEN DIESELAUTO UITSTOOT



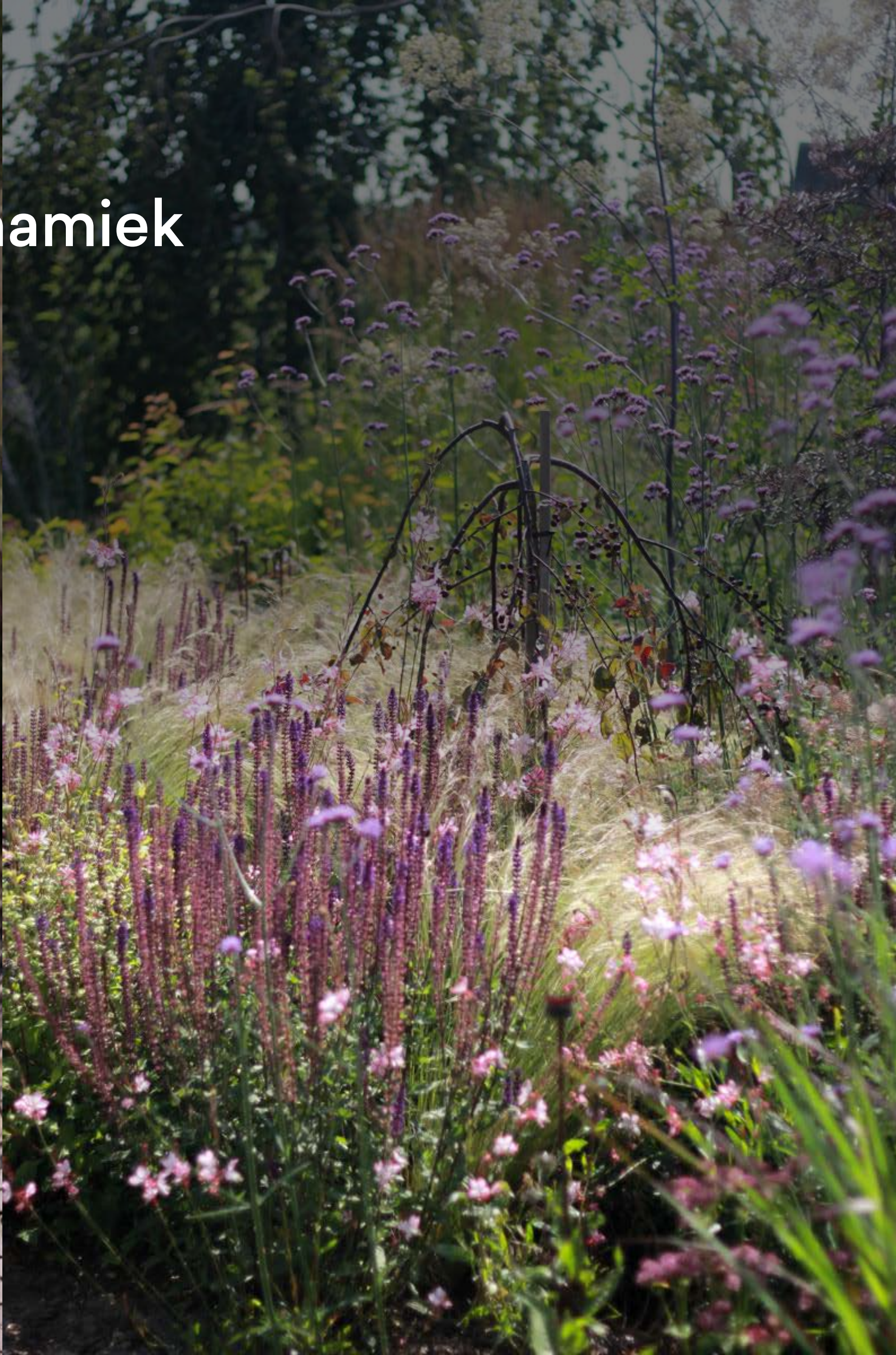
**EEN GROEN DAK**  
HOUDT REGENWATER VAST EN KOELT DE OMGEVING

goed voor de bijen



# Ga voor beleving!

Groen brengt geur, kleur, dynamiek  
en effect aan een tuin.



# Plukken, oogsten & schikken, ook in het najaar!

Maak gebruik van die tuin, zet mooie  
takken of bloemen op vaas.



Beeld:  
[mooiwatplantendoen.nl](http://mooiwatplantendoen.nl)





# Upcycling & watermanagement

Upcycle materialen zoals gewipte tegels en integreer watertoevoer: zowel Milieu Centraal als Natuurmonumenten geven handige tips.



Beeld:  
Milieu Centraal  
Natuurmonumenten



Naar de website van  
Natuurmonumenten



Naar de instagram van  
milieu centraal

